

# 火焰监测器SCU1.1使用说明书

## 警告

- ⊗ 安装使用前请仔细阅读并妥善保存本说明书。
- ⊗ 所有本说明书所列操作只能由经过合格培训的人员进行。
- ⊗ 错误的安装、调试、改动、操作或维护可能会带来人身安全及财产损失。
- ⊗ 安装还应该遵照其他相应的有关法规。
- ⊗ 未按照本说明书实施的不当操作而导致产品的损坏及其他直接或间接的损失，与本公司无关。

## 应用

烧嘴火焰监测器，通过电极或紫外探头监测烧嘴火焰。

## 安装

- 环境温度：-15~60℃。
- 工作电压及安全运行时间参见型号标签，防护等级为IP40。
- 安装于干净的工作环境中。
- 安装位置：任意。
- 火焰检测器与烧嘴之间的最远距离为50m。

## 电缆选择

### 离子检测：

- 检测线请使用本公司提供的高压线。
- 电缆最远50m：远离一切电磁干扰源。不可与点火高压线布在一起。
- 多根检测线可放置在同一塑料导管内，尽可能不要使用金属导管，否则检测信号会快速衰减。

### UV检测：

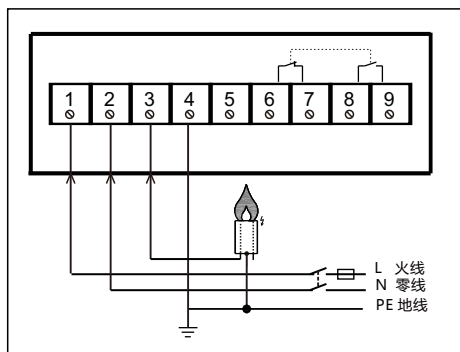
- 电缆最远50m。
- 不可与点火高压线布在一起。

## 接线

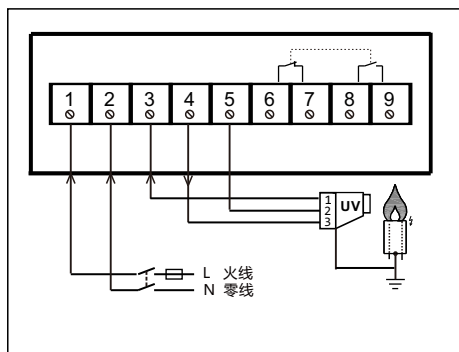
**注意：禁止电源接入隔离变压器和隔离滤波器等隔离设备。**

- 采用预留孔接线。
- 火线零线不可接反。
- 烧嘴地线、控制器地线与控制柜地线必须接地良好。

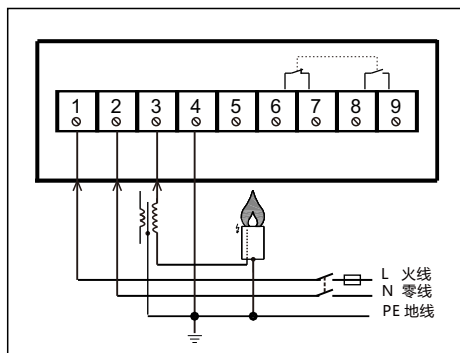
- ① 切断系统主电源；
- ② 根据接线图来接线。



双电极检测接线图



UV检测接线图



单电极检测接线图  
(必须选配本公司专用电极帽)  
(S型定制版专用)

## 说明

- 本说明书最终解释权归我公司所有。
- 本说明书内容若另有变动，恕不另行通知。